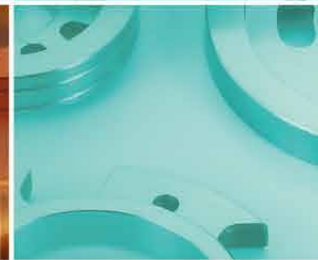




# 精密鍛造成品

精密スエージング鍛造



**貫煜工業股份有限公司**  
**GUAN YU INDUSTRIAL CO., LTD.**

41353 台中市霧峰區霧工六路3-1號  
No. 3-1, Wugong 6th Rd., Wufong Dist., Taichung  
City, Taiwan 41353  
TEL:886-4-2333-1698  
FAX:886-4-2339-6855  
E-Mail:sales@guanyu-forging.com  
<http://www.guanyu-forging.com>

**貫煜工業股份有限公司**  
**GUAN YU INDUSTRIAL CO., LTD.**



# 公司簡介 Company Profile

本公司發跡於民國60年，專精於五金工具及機械零件之鍛造毛胚成型。民國80年期間，因客戶需求，增加了汽車、機車等鍛造產品項目。轉而進階採用「精密閉模鍛造」製程，在形狀、尺寸公差及表面加工之製造精度皆超過正常的要求，如此使得至少可以減少、省略一次或數次以上的機械加工工程，以達到節省原物料，降低加工成本...等成效。

本公司生產產品大類項目有:、汽車零件/機車零件/五金、機械零配件/船舶零件/割草機零件等，更包含精密齒輪、滑塊、傳動軸、曲軸、平衡軸、連桿...，加工材質包括:碳鋼、合金鋼、不鏽鋼。

爾後為了追求更高的品質保證，於民國92年通過ISO 9001:2000之認證。並因應市場及達到國際標準規範，又於民國97年擴廠遷移至霧峰現址，另一方面為了提升製程能力，更增設大型沖壓成型鍛造機械。目前本公司最大產能為100萬只/月，鍛品重量100g~15kg。承製範圍由模具設計製造、鍛品製造，增加至成品加工完成階段。並於民國98年通過國際TS16949之認證。

不間斷的往前邁進，只為了提供客戶最完善的服務，並因應市場需求，投入檢測設備，有光學投影機、洛氏硬度試驗機、三次元量測儀、渦流檢測儀、磁粉探傷機、紅外線測溫器、金屬分析分光儀。

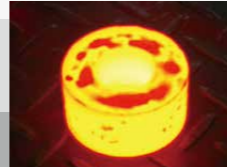
良好的品質與服務,是貫煜最終目標,歡迎客戶OEM及ODM!

貫煜工業株式会社は1971年に創業した金具・工具・機械パーツ鍛造の専門工場です。1991年よりお客様のご要望に応じた四輪車・二輪車鍛造品の生産を開始し、同時に「精密スエーピング鍛造」による製造工程を採用した結果、外形や寸法公差、表面加工などの製造精度が向上しました。これにより、機械加工工程の簡略化だけでなく原料やコストの削減にもつながりました。弊社は、主に四輪車向けパーツ・二輪車向けパーツ・金具・機械関連パーツ・船舶関連パーツ・農業機械関連パーツ・草刈機関連パーツなどを生産しております。他には、精密ギア・スライド・推進軸・クランク軸・平行軸・連接棒などの生産も行っております。加工材料は炭素鋼・合金鋼・ステンレスなどを取り扱っております。

品質面においては2003年にISO9001:2000を取得し、2009年にはTS16949の国際認証を取得しました。また、市場のニーズに応えるとともに国際標準を満たすため、2008年に本社所在地を霧峰に移転し工場も拡大いたしました。その一方では生産性向上のため大型プレス成形鍛造機械を導入し、現在では月に100万個、鍛造品重量は100gから15kgまで生産が可能となりました。鍛造から加工だけでなく鍛造金型の設計製造も承っております。また、ODMやOEMによる生産も承ります。

これまで、光学プロジェクター、ロックウェル硬度試験機、三次元測定機、渦電流検査機、磁粉探傷装置、赤外線温度測定器、スペクトロメーターなどの機器を導入し、お客様にご満足いただける製品を提供するとともに、市場のニーズにも応えてまいりました。このように高い品質とサービスこそが弊社のモットーです。

貫煜工業株式会社は創業以来「高品質、効率的、顧客の高い満足度」という理念のもと研鑽してまいりました。また、「真心を込めて、誠実に、丁寧に、熱心に」を信条にお客様にサービスを提供しています。今日まで歩いてくることができたのも皆様のご愛顧とご支援によるものと心より感謝致します。世界が目まぐるしく変化するなか、私たちはグローバルな視野を持ち理念に向けて着実に取り組んでまいります。



## 未來展望及競爭優勢 未来の展望と競争優位

- ◎ 專業的品質 プロの品質
- ◎ 優質的創意 優れたアイデア
- ◎ 誠心的服務 真心を込めたサービス
- ◎ 完美的團隊 完璧なチームワーク
- ◎ 卓越的效能 卓越した技術

貫煜工業股份有限公司至成立以來不斷秉持著【品質高、效率高、顧客滿意度高】之三高政策不停鞭策自己；也抱持著【用心、貼心、專心、細心】之四心服務，不曾間斷的服務著所有的客戶。因為有你們的支持，才有今天的我們，當外界還在瞬息萬變的同時，我們依舊踏著穩健的步伐，朝著短期、中長期之目標邁進，永續經營，放眼國際是我們全體員工共同目標。

# 生產設備 生產設備



CNC車床  
CNC旋盤



CNC銑床  
CNCフライス盤



# 檢驗設備 検査設備



真圓度機  
真円度機

金屬分析分光儀  
スペクトロメーター



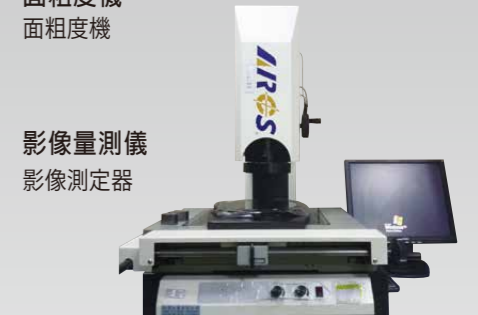
超音波探傷機  
超音波探傷器



膜厚計  
膜厚器



面粗度機  
面粗度機



影像量測儀  
影像測定器



磁粉探傷機  
磁性探傷器



三次元量測儀  
三次元測定機

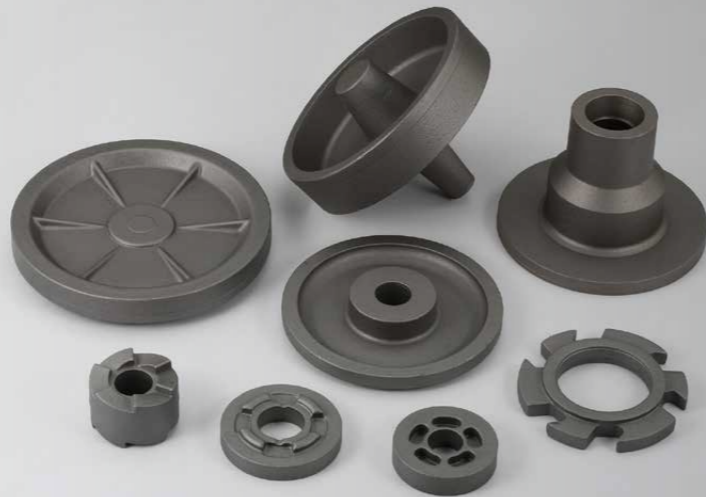
# 主要産品 主な産品



汽機車凸輪軸類/汽機車齒輪類  
自動車、バイク用カムシャフト類/  
自動車、バイク用ギア類



機械加工  
機械加工



不銹鋼零件  
ステンレススチール シリーズ



機械類  
機械類

## 生産流程 生産の流れ

