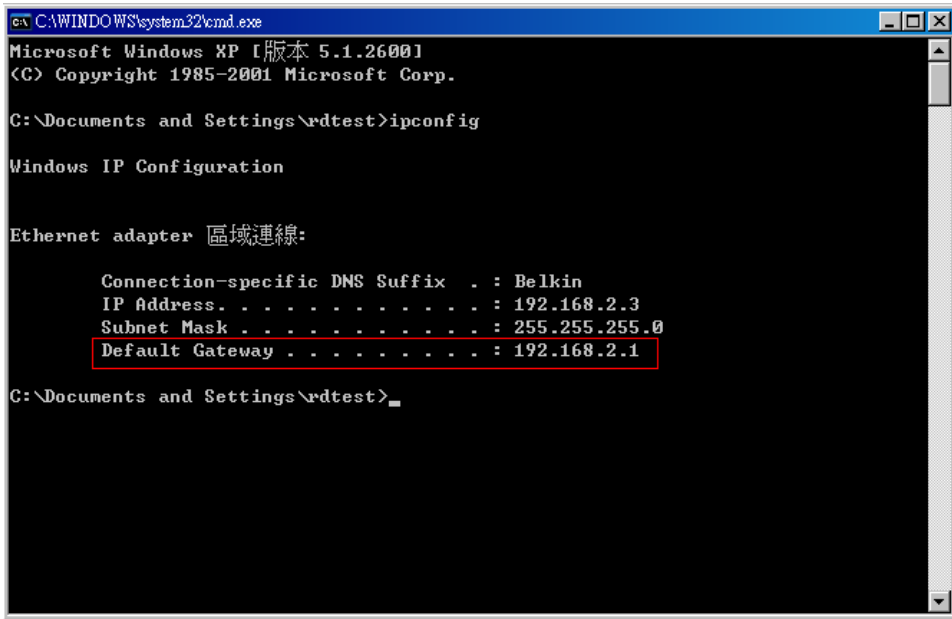
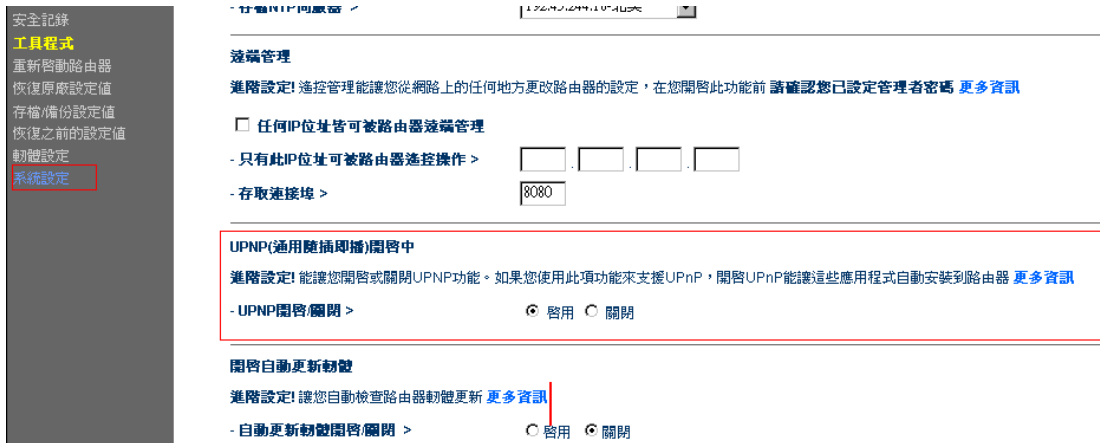


### 查出 Default Gateway

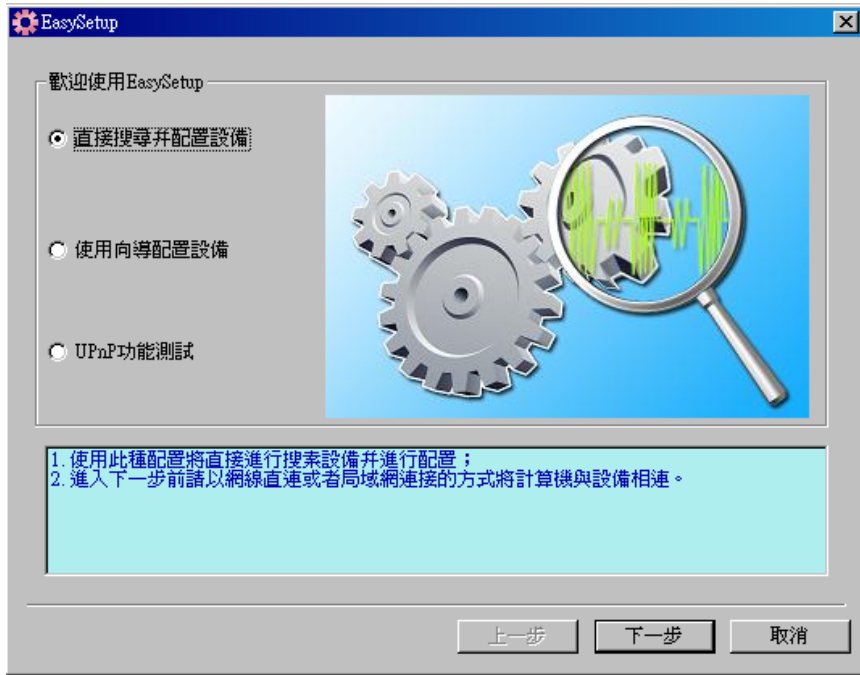


查得 IP 位址為 192.168.2.1 後，開啓輸入

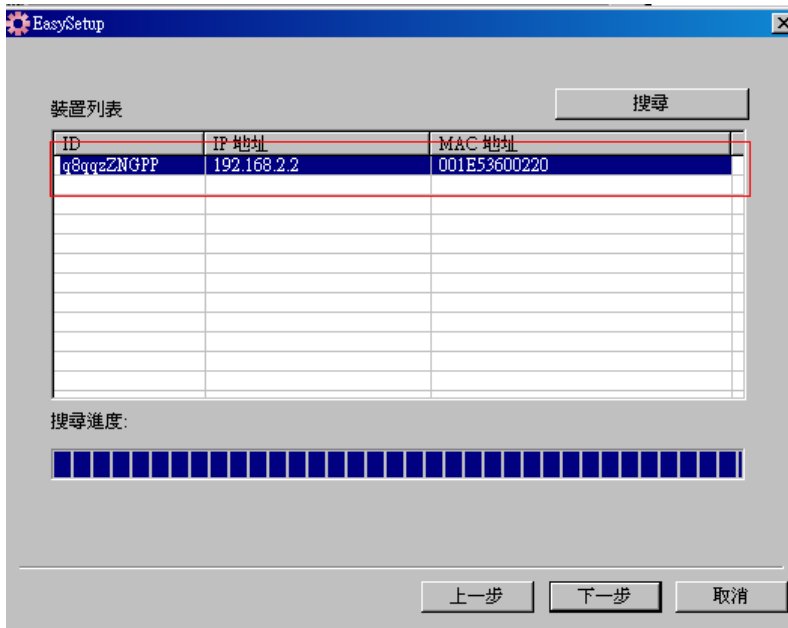
### 按系統設定進入取得 UPnP 系統



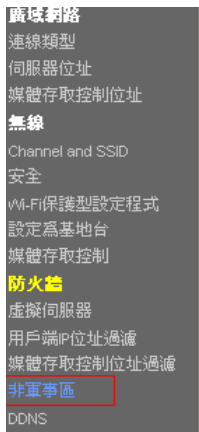
進入 easy setup 點選一



取的 IP 位址



## 取得 IP 位址之後啓用



是必需的，由其當您使用電腦遊戲或是視訊會議時。若臨時狀況發生請使用此項性能。在此非軍事區的電腦並未受到駭客侵襲的保護請輸入IP位址的最後一位數字並選取『啓用』。點選『Submit』使更改生效 [更多資訊](#)

**虛擬非軍事區主機IP位址 >**

	靜態IP	私人IP	啓用
1	60.248.155.204	192.168.2. <input style="width: 20px;" type="text" value="2"/>	<input checked="" type="checkbox"/>

清除變更
套用變更

設定完成後將 IP 分享器重新啓動並移除 netTV BOX 電源  
待 IP 分享器啓動完成在接上 netTV BOX 的電源